

# Sledujte výskyt sršně asijské

Tento invazní druh se poprvé objevil v České republice v roce 2023 v Plzni. Je pravděpodobné, že se jeho výskyt časem potvrdí také na dalších místech. Prosíme vás proto o spolupráci při sledování výskytu této nepůvodní sršně. Nebezpečná je hlavně pro včely a další hmyz.

Včasná informace o výskytu sršně asijské umožní rychle reagovat (likvidace hnízda), a tím se omezí její šíření.

## ROZLIŠOVACÍ ZNAKY

### Sršň asijská

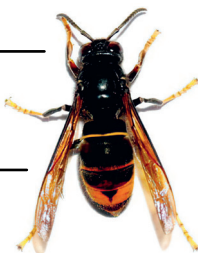
Měří přibližně 3 cm (královna).  
Vzhledově více černá, žluté konce nohou.



Černá hlava a hrud'

Nohy tmavé se žlutými konci

Zadeček tmavý se dvěma úzkými a jedním širokým žlutooranžovým páskem.



### Sršň obecná

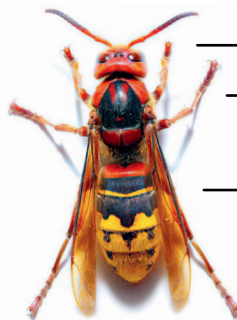
Měří přibližně 4 cm (královna).  
Vzhledově oranžovo-žluto-černá.



Oranžová hlava a hrud'

Oranžové nohy

Zadeček žlutý s černohnědou kresbou



## CO MŮŽETE UDĚLAT

### 1. Pozorujte své okolí.

Přímé pozorování je zásadní pro správnou identifikaci sršně asijských. **Všímejte si také možných sršních hnízd.**

### 2. Nahlaste podezřelá pozorování.

Pokud si ve vašem okolí všimnete sršně asijské nebo jejího hnízda, co nejdříve kontaktujte Agenturu ochrany přírody a krajiny ČR (AOPK ČR) na e-mailovou adresu [invaznidruhy@nature.cz](mailto:invaznidruhy@nature.cz). Využít můžete také mobilní aplikaci Nahlaš sršně nebo webové stránky NAJDI.JE (<https://www.najdi.je.cz>).

Oskenuj QR kód a kontaktuj AOPK ČR



## DŮLEŽITÉ

### Nepoužívejte pasti.

Pasti jsou rizikem pro všechny druhy hmyzu, nejen pro sršně asijské. Přínosem jsou jen při odborném používání, například při mapování sršně a jen v místech, kde již byla sršně asijská potvrzena nebo je velká pravděpodobnost jejího výskytu.

### Spolupracujte, ale sami nezasahujte.

Cílem je monitorovat výskyt sršně asijské na našem území s maximálním ohledem na životní prostředí. Pokud najdete hnízdo sršně asijských, sami ho nikdy nelikvidujte. Důležité je včas nahlásit výskyt sršně, a to i když jde jen o podezření. O odstranění a likvidaci hnízda se postarají odborníci podle předem stanoveného postupu.

Děkujeme za spolupráci a váš zájem se podílet na zjišťování výskytu sršně asijských. Věříme, že se tak podaří předejít šíření sršně asijské v České republice.

Spolufinancováno Evropskou unií. Vyjádřené názory jsou názory autora a neodrážejí nutně oficiální stanovisko Evropské unie či Evropské výkonné agentury pro vzdělávání a kulturu (EACEA). Evropská unie ani EACEA za vyjádřené názory nenesou odpovědnost.